



Kreisbücherei
Neustadt a.d.Aisch-Bad Windsheim

Fernleihe

Beschaffung von Fachliteratur aus anderen Bibliotheken

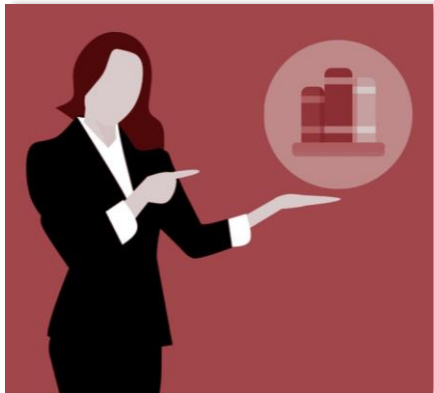


Foto: Pixabay.com

Was ist Fernleihe?

Mit der Fernleihe können Medien bestellt werden, die nicht im Bestand der Kreisbücherei Neustadt a.d.Aisch-Bad Windsheim vorhanden sind.

Folgende Medien können **nicht** über die Fernleihe bestellt werden:

Unterhaltungsliteratur, sehr neue Bücher (Erscheinungsdatum < 1 Jahr), DVDs, CDs, Bücher, die im regulären Buchhandel für weniger als 15 € erhältlich sind.

Was kostet die Fernleihe?

Pro Buch:

4,00 €, für Schüler und Studenten: 3,00 €

Kopien von Aufsätzen aus Zeitschriften:

2,00 € pro Aufsatz bis 40 Seiten; längere Aufsätze nach Bibliotheksvorgabe

Die Kosten fallen mit Bestellung der Medien an und werden auch bei Nichtabholung berechnet. Für falsche Bestellungen aufgrund fehlerhafter Angaben durch den Besteller können wir keine Gebühren zurückerstatten.

Wie lange dauert es, bis die Fernleih-Bestellungen eintreffen?

Die Kreisbücherei hat keinen Einfluss auf die Lieferzeiten, da diese immer von den Lieferbibliotheken abhängen. Die Kreisbücherei hat keinen Einfluss auf die Lieferzeiten, da diese immer von den Lieferbibliotheken abhängen. Im Durchschnitt beträgt die Lieferzeit 2 Wochen. Bestellen Sie daher bitte frühzeitig.

Wie lange und mit welchen Konditionen können über Fernleihe bestellte Bücher ausgeliehen werden?

Die Leihfristen und -konditionen richten sich nach den Vorgaben der Lieferbibliotheken. Die Leihfrist beträgt in der Regel vier Wochen, plus eine „Verlängerung unter Vorbehalt“.

Während der Ausleihzeit, in der die „Verlängerung unter Vorbehalt“ gilt, kann das Medium jederzeit von der Lieferbibliothek zurückverlangt werden. In solch einem Fall kontaktieren wir Sie und bitten um eine zügige Rückgabe.

In seltenen Fällen versieht die Lieferbibliothek die Fernleihmedien mit Sonderkonditionen, z.B.

- Verkürzte Leihfrist: das Medium darf nur für ca. zwei Wochen entliehen werden
- Lesesaal-Exemplar: das Medium darf nur in den Räumen der Bücherei gelesen werden
- Kopierverbot: es dürfen keine Kopien mit herkömmlichen Kopierern oder Scannern angefertigt werden.

Wie funktioniert die Bestellung?

1. Literatur-Recherche:

Links zur Recherche finden Sie hier:

<https://kreisbuecherei-nea-bw.internetopac.de>, in der oberen Leiste auf Links klicken. Bitte beachten Sie, dass Fernleihmedien nicht in Ihrem Benutzerkonto im Web-OPAC erscheinen.

Bei der Bearbeitung Ihrer Bestellung finden wir heraus, ob die gewünschten Medien über Fernleihe bestellbar sind. Bei Problemen nehmen wir mit Ihnen Kontakt auf.

2. Bestellung der Fernleihmedien:

Damit wir für Sie Medien über die Fernleihe bestellen können, benötigen Sie einen gültigen Ausweis der Kreisbücherei Neustadt a.d.Aisch-Bad Windsheim. Die Bestellungen können entweder in der Kreisbücherei abgegeben oder per Email gesendet werden.

Bei Buchbestellungen benötigen wir:

- Verfasser und Titel
- Erscheinungsjahr
- die ISBN (falls vorhanden)
- wie lange Sie maximal auf das Buch warten möchten.

Bei Aufsatzkopien benötigen wir:

- Verfasser des Aufsatzes und Aufsatztitel
- Seitennummern des Aufsatzes
- Titel des Buches / Zeitschrift
- Band-Nr. und Erscheinungsjahr des Zeitschriftenbandes (z.B. Klee, Wolfgang: Gleispläne und Streckengeschichte in Bayern. In: Eisenbahn-Journal 3 (1995) ; S. 10 – 24)

Sobald Ihre Medien bei uns eintreffen, werden Sie telefonisch oder per Email benachrichtigt.